



WOOD

CRACKER[®]

next tech

WESTTECH

WOOD CRACKER®

Produkt sortiment

MADE IN AUSTRIA

Woodcracker C	Schneidkopf	4	-	5
Woodcracker C 150	Schneidkopf zur Energieholzernte	6	-	7
Woodcracker L	Holzspalter	8	-	9
Woodcracker W	Holzspaltzange	10	-	11
Woodcracker S	Wurzelstockscherer	12	-	13
Woodcracker R	Wurzelstock-Rodeschere	14	-	15
Woodcracker G	Roderechen	16	-	17
Woodcracker	Biomasse-Logistik	18	-	19
Woodcracker	Worldwide	20	-	21
Woodcracker	Produktion	22	-	23



WOODCRACKER C

Der effiziente Schneidkopf zur Ernte von Bäumen und Sträuchern.



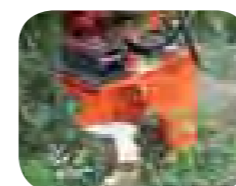
WOODCRACKER L

Der kompakte Holzspalter zum Aufspalten von dicken Stämmen.



WOODCRACKER W

Die Holzspaltzange zum Aufspalten von dicken Stämmen.



WOODCRACKER S

Die Wurzelstockscherer zum erdbündigen Abtrennen und Aufbereiten von Wurzelstöcken.



WOODCRACKER R

Die Wurzelstock-Rodeschere zur Ernte und Aufbereitung von Biomasse aus Wurzelstöcken.



WOODCRACKER G

Der Roderechen zum Aufarbeiten von Baumschnitt und Wurzelmaterial am Waldboden.

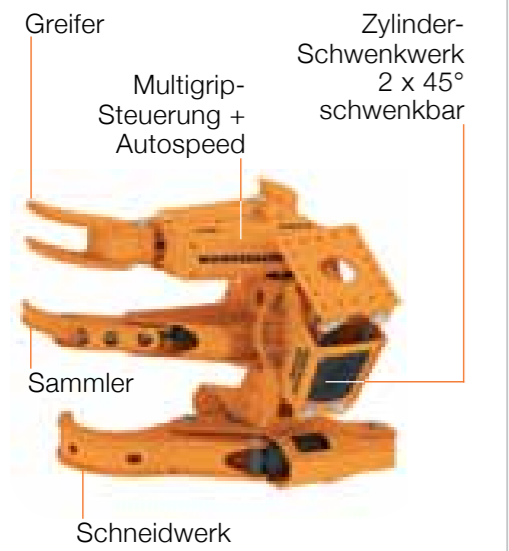
**NEXT
TECH**

INNOVATIVE TECHNOLOGY – A STEP AHEAD

WESTTECH
AUFZUTECHN

WOODCRACKER® C

Optional:
 • Zylinder-Schwenkwerk oder Tiltator
 • mit oder ohne Sammler



Schlüsselfaktoren

- Individueller Anbau an gängige Trägerfahrzeuge, z.B. Bagger.
- Zusätzliche Auslastung des Trägerfahrzeuges durch den Schneidkopf.
- Wartungs- und verschleißarm durch spezielles Schnittsystem.
- Robustes Schneidwerk, einfacher Messertausch.
- Einfache Bedienbarkeit durch benutzerfreundliche Steuerung.
- Multigrip-Steuerung und Autospeed für hohe Ernteleistung und sparsamen Kraftstoffverbrauch.
- Erweiterter Ernteprozess durch Sammelfunktion möglich.
- Gebündelte, geordnete Ablage des Erntegutes.
- Saubere Schnittfläche.
- Stehende Entnahme des Erntegutes – keine Beschädigung des Umfeldes.
- Bodenschonende Ernte durch Baggereinsatz.

**NEXT
TECH**

INNOVATIVE TECHNOLOGY – A STEP AHEAD



• integriert – nicht integriert

Technische Daten WOODCRACKER® C	C 150 kardanisch	C 150 starr	C 250	C 350	C 450	C 550	
Schneiddurchmesser	150	170	250	350	450	550	mm
Greiferöffnung	800	800	930	1430	1600	1600	mm
Scherenöffnung	800	800	450	700	800	900	mm
Eigengewicht (Basis – Vollausrüstung)	310	300-560	580-900	1100-1400	1400-1800	1800-2400	kg
Empfohlene Literleistung ¹⁾	30-60	40-80	50-100	70-150	80-160	100-190	l/min.
Empfohlene Literleistung für Nebenfunkt. ¹⁾	–	35-50	35-50	45-60	45-60	50-70	l/min.
Empfohlener Betriebsdruck	190	220	260	280	280	300	bar
Dienstgewicht Trägerfahrzeug ²⁾	–	4,5-9	7-15	14-20	20-25	24-30	t
Optional: Multigrip	–	–	•	•	•	•	
Optional: Autospeed	–	–	•	•	•	•	
Optional: Zylinder-Schwenkwerk	–	• 2 x 48°	• 2 x 48°	• 2 x 48°	• 2 x 48°	• 2 x 45°	
Optional: Tiltator	–	–	• 2 x 120°	• 2 x 120°	–	–	
(in 2 Ausführungen erhältlich)	–	–	• endlos drehbar	• endlos drehbar	• endlos drehbar	• endlos drehbar	
Optional: Sammler	–	•	•	•	•	•	

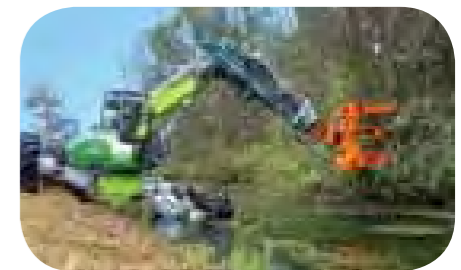
Technische Änderungen und Abbildungen sind unverbindlich. Änderungen aus Gründen der Weiterentwicklung vorbehalten.

Der effiziente Schneidkopf zur Ernte von Bäumen und Sträuchern.

WOODCRACKER® C Einsatzbeispiele aus der Praxis.



Woodcracker C bei der Energieholzernte am Waldrand.



In Sumpfgebieten.



Großflächige Energieholzernte.



Problembaumfällung.



Saubere Schnittfläche.

Einsatzgebiete

- Herkömmliche Ernte von Bäumen und Sträuchern.
- Ernte von Kurzumtriebsplantagen.
- Im Gelände, auf Hangflächen, in Sumpfgebieten.
- Pflegemaßnahmen entlang von Verkehrswegen und Trassen.
- Großflächige Ernte von Waldflächen.
- Problembaumfällung.
- Kultivierung und Landschaftspflege.



²⁾ Abhängig von der Ausstattung des Trägerfahrzeuges.

¹⁾ Abhängig von Betriebsart bzw. Ausstattung des Woodcrackers.

WOODCRACKER® C 150



**NEXT
TECH**

INNOVATIVE TECHNOLOGY – A STEP AHEAD



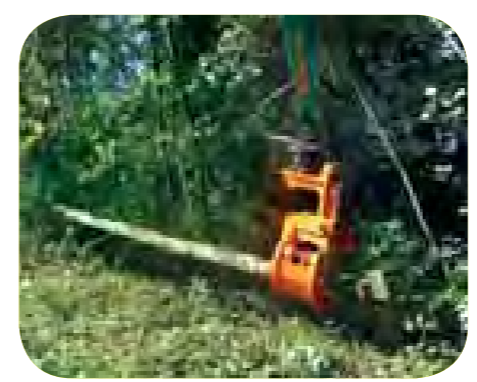
Der Energieholzernter Woodcracker C150 wurde speziell für die einfache Ernte von schwachem Holz bis zu 15 cm Durchmesser entwickelt. Das Haupteinsatzgebiet liegt in der Ernte von Energieholz bzw. Kurzumtriebsplantagen.

Schlüsselfaktoren

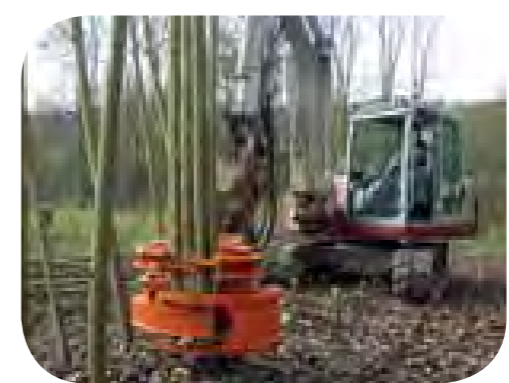
- Individuelle Anbauvarianten.
- Wartungs- und verschleißarm durch spezielles Schnittsystem.
- Geringes Eigengewicht.
- Gleichzeitige Ernte mehrerer Bäume in einem Arbeitsgang mittels Sammelfunktion bringt Zeitersparnis.
- Lufttrocknung des Erntegutes vor der Zerkleinerung, dadurch Produktion von qualitativ höherwertiger Biomasse.
- Saubere Schnittfläche ermöglicht neues Austreiben der Pflanze.
- Bodenschonende Ernte, wodurch Erntefläche locker und fruchtbar bleibt.
- Wirtschaftliche Erntemethode.
- Auch im Kleinstwald zur einfachen Waldpflege einsetzbar.

Der Schneidkopf zur Ernte von schwachem Holz und Energieholz.

WOODCRACKER® C150: Einsatzbeispiele aus der Praxis.



Woodcracker C 150: **Kardanischer Anbau** (z.B. am Forstkran)



Woodcracker C 150: **Starrer Anbau** (z.B. am Bagger)



WOODCRACKER® L



Schlüsselfaktoren

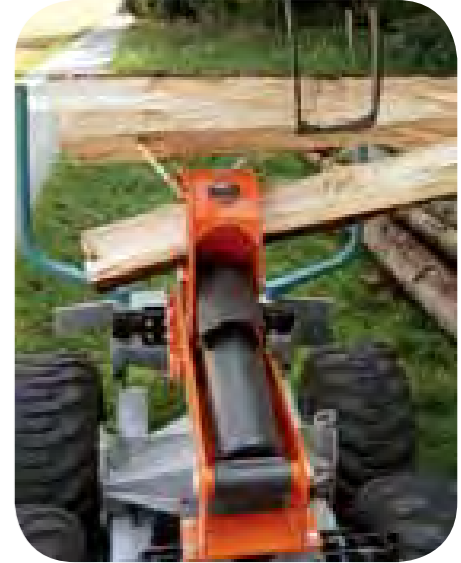
- Vielseitige Anbaumöglichkeiten an Trägerfahrzeugen vorrangig in semistationärer Ausführung am Rückewagen, Holzkran oder an der Hackmaschine.
- Optimales Preis- Leistungsverhältnis.
- Einfache Integrierbarkeit in bestehende Ernteprozesse.
- Robuste und bewährte Technik – wartungs- und verschleißarm.
- Geringer Kraftaufwand auch bei dicksten Holzstämmen.
- Niedrige Bauweise für einfache Maschinen-Adaption.



Woodcracker L: der schnelle und flexible Holzspalter mit ausgezeichnetem Preis-/Leistungsverhältnis.

Der kompakte Holzspalter zum Aufspalten von dicken Stämmen.

WOODCRACKER L Einsatzbeispiele aus der Praxis.



Woodcracker L beim Aufspalten von dicken Stämmen.

**NEXT
TECH**

INNOVATIVE TECHNOLOGY – A STEP AHEAD



• integriert – nicht integriert



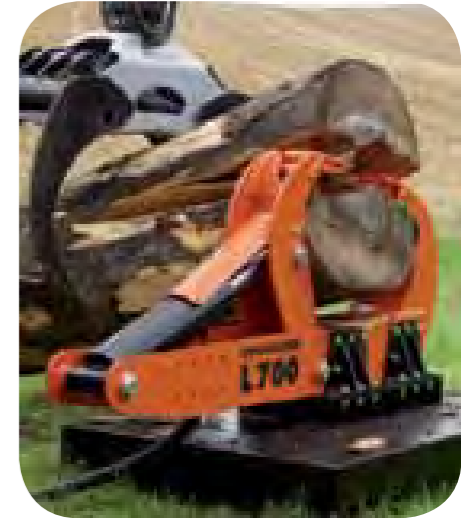
Optional:
WOODCRACKER L
mit Standfuß

Technische Daten **WOODCRACKER L**

	L 540	L 700	L 920	
Zangenöffnung	540	700	900	mm
Spaltkraft (abhängig vom Betriebsdruck)	bis 14	bis 22	bis 22	t
Eigengewicht (Basisausführung)	195	285	370	kg
Empfohlene Literleistung	ca. 25-60	ca. 25-60	ca. 25-60	l /min.
Empfohlener Betriebsdruck	180-240	180-240	180-240	bar
Optional: Standfuß	•	•	•	

Technische Änderungen und Abbildungen sind unverbindlich. Änderungen aus Gründen der Weiterentwicklung vorbehalten.

- Leichter Mittransport des Woodcrackers am Rückefahrzeug.
- Abladen des Woodcrackers im Einsatzgebiet mittels Rückekran.
- Woodcracker L wird durch hydraulische Abstützung vom Trägerfahrzeug fixiert.



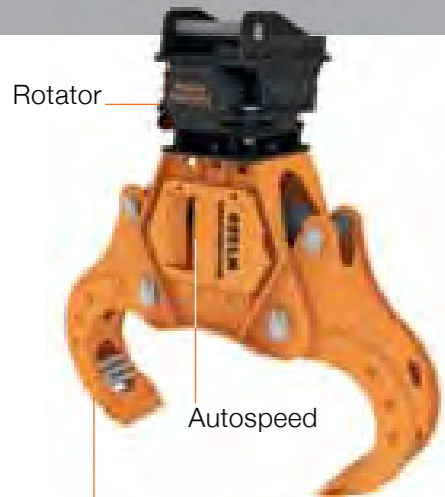
Woodcracker L – effizient und vielseitig.

Einsatzgebiete

- Spalten von dicken Holzstämmen.
- Bei allen Ernte- und Verarbeitungsprozessen von Starkholz einsetzbar.
- Vorspaltung von Holz zur weiteren Verarbeitung zu Stückholz oder Hackgut.
- Einfachere Zuführung des vorgespaltene Materials in Zerkleinerungsanlagen.
- Vorspaltung von Holz ermöglicht einen natürlichen Trocknungsprozess.

WOODCRACKER® W

Optional: Rotator und Autospeed



Rotator

Autospeed

Das patentierte Rollensystem mindert den Kraftaufwand

Schlüsselfaktoren

- Vielfältige Anbauvarianten vom Traktor bis zum Bagger.
- Robuste, bewährte Technik – wartungs- und verschleißarm.
- In 5 Maschinengrößen erhältlich.
- Rotator endlos drehbar als optionale Ausstattung.
- Autospeed ermöglicht höhere Spaltleistung.
- Der Rotator macht die Spaltzange flexibel im Einsatz.
- Patentiertes Rollensystem verringert Reibungswiderstand und minimiert dadurch den Kraftaufwand.
- Die Öffnungsweite ist nicht entscheidend für den spaltbaren Durchmesser. Sie bestimmt nur das größte Endstück.
- Einfachere Zuführung des vorgespaltene Materials in Zerkleinerungsanlagen.
- Vorspaltung von Holz ermöglicht einen natürlichen Trocknungsprozess, dadurch Erhöhung der Biomasse-Qualität sowie der Energieausbeute.



Woodcracker W: die Premium-Holzspaltzange mit dem patentierten Rollensystem. Erhältlich in 5 Maschinengrößen.

**NEXT
TECH**

INNOVATIVE TECHNOLOGY – A STEP AHEAD



• integriert – nicht integriert

Technische Daten

WOODCRACKER® W

	W 600	W 820	W 1000	W 1350	W 1800	
Zangenöffnung	620	820	1040	1370	1830	mm
Spaltkraft bei 240 bar	26	26	26	34	50 *	t
Eigengewicht (Basisausführung)	295	360	580	950	1750	kg
Empfohlene Literleistung	25-60	25-60	40-80	80-150	100-190	l/min.
Empfohlener Betriebsdruck	190-250	190-250	190-250	220-270	240-300	bar
Dienstgewicht Trägerfahrzeug	6	10	14	20	30	max. t
Optional: Autospeed Ventil	•	•	•	–	–	
Optional: Rotator	•	•	•	•	•	

* bei 320 bar Arbeitsdruck

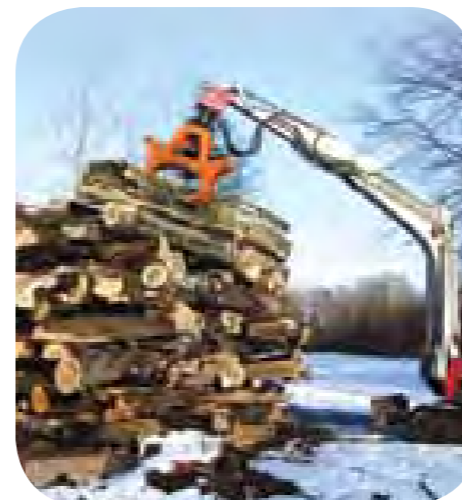
Technische Änderungen und Abbildungen sind unverbindlich. Änderungen aus Gründen der Weiterentwicklung vorbehalten.

Die Holzspaltzange zum Aufspalten von dicken Stämmen.

WOODCRACKER® W Einsatzbeispiele aus der Praxis.



Woodcracker W beim Aufspalten von dicken Stämmen.



Woodcracker W – schnell und flexibel.

Einsatzgebiete

- Spalten von dicken Holzstämmen unter geringem Kraftaufwand.
- Bei allen Ernte- und Verarbeitungsprozessen von Starkholz einsetzbar.
- Vorspaltung von Holz ermöglicht natürlichen Trocknungsprozess.
- Spaltzange auch als Greifer verwendbar.

WESTTECH

WOODCRACKER® S

Die Wurzelstockscherer zum erdbündigen Abtrennen und Aufbereiten von Wurzelstöcken.



Schlüsselfaktoren

- Einfach an allen gängigen Trägerfahrzeugen adaptierbar.
- Gefahrlose Arbeitsweise im Vergleich zu Frästechnik.
- Durch erdbündiges Abschneiden verbleibt Wurzelmaterial im Erdboden – der Naturkreislauf bleibt erhalten.
- Bodensicherung durch verbleibendes Wurzelmaterial im Boden.
- Bodenschonende Arbeitsweise.
- Verschleiß- und wartungsarm.
- Zusätzliche Biomasse mobilisierung durch die Ernte von Reststammholz.

WOODCRACKER S Einsatzbeispiele aus der Praxis.



**NEXT
TECH**

INNOVATIVE TECHNOLOGY – A STEP AHEAD



Woodcracker S – bodenschonende Arbeitsweise.



Wurzelstockmaterial für die Biomasse mobilisierung.

Technische Daten **WOODCRACKER S 400**

Zangenöffnung	600	mm
Schnittbreite	480	mm
Eigengewicht (Basisausführung)	730	kg
Empfohlene Literleistung	60-120	l/min
Empfohlener Betriebsdruck	240-270	bar
Dienstgewicht Trägerfahrzeug	max. 18	t

Technische Änderungen und Abbildungen sind unverbindlich. Änderungen aus Gründen der Weiterentwicklung vorbehalten.



Einsatzgebiete

- Sauberes und bodenbündiges Abtrennen des Wurzelstockes.
- Weitere Aufbereitung und Zerkleinerung des Wurzelstockes.
- Zusätzliche Biomasse mobilisierung durch die Ernte von Reststammholz.
- Einsatz auf erosionsgefährdeten, lockeren, sandigen Böden.

WESTTECH

WOODCRACKER® R

Die Wurzelstock-Rodeschere zur Ernte und Aufbereitung von Biomasse aus Wurzelstöcken.



Schlüsselfaktoren

- An allen gängigen Trägerfahrzeugen anbaubar.
- Entnahme und Zerkleinerung des Wurzelstockes in einem Arbeitsgang.
- Grobes Separieren in Wurzelmaterial und Erdrückstände direkt bei der Ernte.
- Zerkleinerung im Schredder direkt nach der Ernte möglich.
- Schonende Entnahme des Wurzelstockes aus dem Boden, sodass keine Bodennarbe hinterlassen wird.
- Robustes Schneidwerk, wartungs- und verschleißarm.
- Durch die zusätzliche Brennstoffmobilisierung entsteht eine weitere Einnahmequelle für den Forstwirt.

WOODCRACKER® Einsatzbeispiele aus der Praxis.



**NEXT
TECH**

INNOVATIVE TECHNOLOGY – A STEP AHEAD



Woodcracker R – schonende Entnahme des Wurzelstockes und sofortige Zerkleinerung schafft wertvolle Biomasse.

Technische Daten WOODCRACKER®

	R 900	R 1200	
Öffnungsweite	955	1200	mm
Schnittkraft (abhängig vom Betriebsdruck)	bis 45	bis 65	t
Eigengewicht	1200	2000	kg
Empfohlene Literleistung	100-190	120-250	l/min.
Empfohlener Betriebsdruck	240-280	250-310	bar
Dienstgewicht Trägerfahrzeug	max. 25	max. 30	t

Technische Änderungen und Abbildungen sind unverbindlich. Änderungen aus Gründen der Weiterentwicklung vorbehalten.

Einsatzgebiete

- Entnahme des gesamten Wurzelstockes aus dem Erdreich.
- Zerkleinerung des Wurzelstockes zur Weiterverarbeitung mittels Schredder.
- Verringerung des Transportvolumens durch Vorzerkleinerung.
- Großflächige Rekultivierungsmaßnahmen.
- Säuberung des Bodens zur Neuanlage eines Pflanzenbestandes.



WOODCRACKER® G

Der Roderechen zum Aufarbeiten von Baumschnitt und Wurzelmaterial am Waldboden.



Schlüsselfaktoren

- An allen gängigen Trägerfahrzeugen anbaubar.
- Anpassung der Rechenbreite an individuelle Anforderungen.
- Großflächiges Abräumen möglich.
- Greiffinger ermöglichen Einsatz als Greifer.
- Stabile, verschleissarme Ausführung.

WOODCRACKER G Einsatzbeispiele aus der Praxis.



**NEXT
TECH**

INNOVATIVE TECHNOLOGY – A STEP AHEAD



Woodcracker G bei der Bodensäuberung und im Einsatz als Greifer.

Technische Daten

WOODCRACKER G	G 850	G 1250	G 1650	
Arbeitsbreite	850	1250	1650	mm
Eigengewicht	560	1420	1610	kg
Empfohlene Literleistung	40-60	60-80	60-80	l/min
Empfohlener Betriebsdruck	200	200	200	bar
Dienstgewicht Trägerfahrzeug (abhängig von der Ausstattung des Trägerfahrzeuges)	7,5-15	15-22	20-25	t

Technische Änderungen und Abbildungen sind unverbindlich. Änderungen aus Gründen der Weiterentwicklung vorbehalten.

Einsatzgebiete

- Säuberung und Pflege von großen Flächen.
- Sammeln von Baumschnitt und Wurzelmaterial.
- Landschaftspflege.
- Rodung von kleinen Wurzelstöcken.
- Beschickung von nachfolgenden Maschinen (Transport, Zerkleinerung).
- Manipulation des Erntegutes.



WOOD CRACKER®

Biomasse Logistik

Ernte > Ablage > Transport > Zerkleinerung > Verwertung

MADE IN AUSTRIA



Woodcracker C erntet Bäume und Sträucher von 15 bis 55 cm Stammdurchmesser.

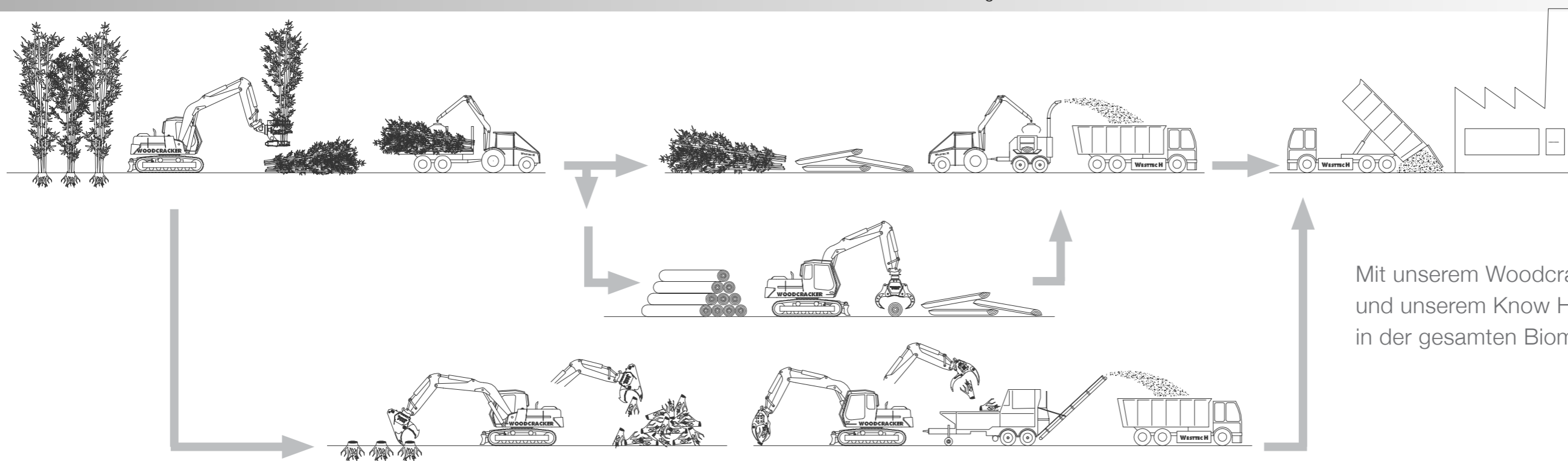
Woodcracker L und W spalten dicke Stämme zur weiteren Verarbeitung auf.

Woodcracker S schneidet die Baumstümpfe erdbündig ab.

Woodcracker R entnimmt den gesamten Wurzelstock aus dem Boden und bereitet das Erntegut weiter auf.

Woodcracker G sammelt Material vom Waldboden.

Die Zerkleinerung des Erntegutes schafft wertvolle Biomasse für die energetische Verwertung.



Mit unserem Woodcracker-Produktsortiment und unserem Know How unterstützen wir Sie in der gesamten Biomasse-Logistikkette.

WESTTECH
LOGISTIK

WOOD CRACKER®



MADE IN AUSTRIA

Effizient arbeiten. Weltweit.



Weltweit vertrauen Profis auf die effizienten Forsttechnik-Maschinen von Woodcracker:

- Land- und Forstwirte
- Lohnunternehmer
- Bagger- und Bauunternehmen
- Großgrundbesitzer
- Straßen- und Eisenbahnnetzerhalter
- Energienetzbetreiber
- Flussbauämter

Woodcracker worldwide



INNOVATIVE TECHNOLOGY – A STEP AHEAD



WOOD CRACKER®

next tech in der Produktionswelt von Westtech

Willkommen in der Welt von Woodcracker!

Woodcracker bedeutet mehr als nur die Produktion von robusten Forsttechnikmaschinen.

Individueller Kundenservice ist unser oberster Erfolgsfaktor. Jede Woodcracker-Produktlinie wird durch das erfahrene Westtech-Technikteam entwickelt, immer in enger Zusammenarbeit mit Ihnen – unseren Kunden. Unser Ziel ist es, die Produktpalette laufend entsprechend der Kundenanforderungen und Einsatzgebiete zu optimieren.

MADE IN AUSTRIA

Woodcracker – ein österreichisches Qualitätsprodukt. Entwicklung und Fertigung aus einer Hand garantieren höchste Qualitätsstandards und eine damit verbundene Langlebigkeit der Produkte.

Woodcracker – NEXT TECH

Lernen Sie jetzt die Zuverlässigkeit von Woodcracker kennen! Woodcracker Produkte zeichnen sich durch innovative Technik aus – immer einen Schritt voraus.



Perfektion aus einer Hand:
Unser Know-How – von der Konstruktion bis zum fertigen Woodcracker.



Modernste Beschichtungstechnik garantiert höchsten Qualitätsstandard:
Mittels 6-stufigem KTL-Grundierungs- und Pulverbeschichtungsverfahren wird eine strapazierfähige Oberflächenbeschaffenheit gewährleistet, wie sie sonst nur in der Automobilindustrie vorzufinden ist.

MADE IN AUSTRIA

WESTTECH
WOOD CRACKER



INNOVATIVE TECHNOLOGY – A STEP AHEAD



DE_2014/07_CLWSRG



WESTTECH



Westtech Maschinenbau GmbH, 4731 Prambachkirchen, Austria, Industriestraße 1
Tel. +43 (0)-7277-27730, Fax: +43 (0)-7277-36636, www.westtech.at, e-mail: office@westtech.at