

GASPARDO

SAURO GIOVE SATURNO



Gamme de pulvérisateurs portés

Protégez vos cultures

PULVÉRISATEURS PORTÉS

Pulvérisateurs Gaspardo, vos alliés pour des cultures saines !



Gaspardo offre une gamme complète de pulvérisateurs efficaces et fiables, portés ou traînés, pour répondre aux besoins des agriculteurs. Une configuration standard disposant de nombreuses fonctions, des composants de dernière génération, une finition soignée et surtout une conception simple d'utilisation font de cette gamme de pulvérisateurs votre meilleure arme pour protéger vos cultures. La protection de l'environnement et de la santé de l'utilisateur ont fait partie des priorités lors de la conception de toutes ces machines.

Gamme de pulvérisateurs portés

Les pulvérisateurs portés Gaspardo répondent aux besoins des agriculteurs les plus exigeants : du petit producteur cherchant une machine simple mais fonctionnelle au gros producteur qui cherche une grande autonomie et un rendement élevé tout en restant simple d'utilisation.

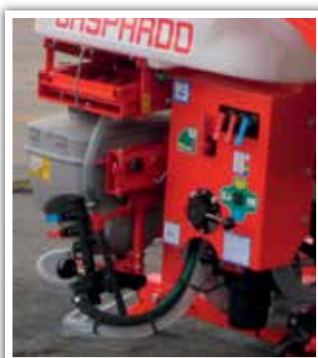


INDEX

Installation simple, précision de pulvérisation et sécurité.	page 4
Une bonne pulvérisation commence par la maintenance.	page 6
Choisissez votre pulvérisateur, en commençant par la rampe !	page 8
Caractéristiques techniques des rampes	page 10
SAURO: simple et léger !	page 12
SATURNO FRONTAL: grande autonomie	page 12
GIOVE: compacte mais complet !	page 13
SATURNO, pour les agriculteurs professionnels !	page 15
SATURNO ONE, bien plus qu'un pulvérisateur porté !	page 15
Caractéristiques techniques	page 16
Versions	page 18

PULVÉRISATEURS PORTÉS

Installation simple, précision et sécurité



Les pulvérisateurs Gaspardo sont construits autour des besoins des agriculteurs : l'unité de commande manuelle ou à assistance électronique est conçue pour être intuitive et ergonomique.

Tous les leviers des vannes principales sont très

accessibles et regroupées sur un panneau de commande sur le côté gauche de la machine.

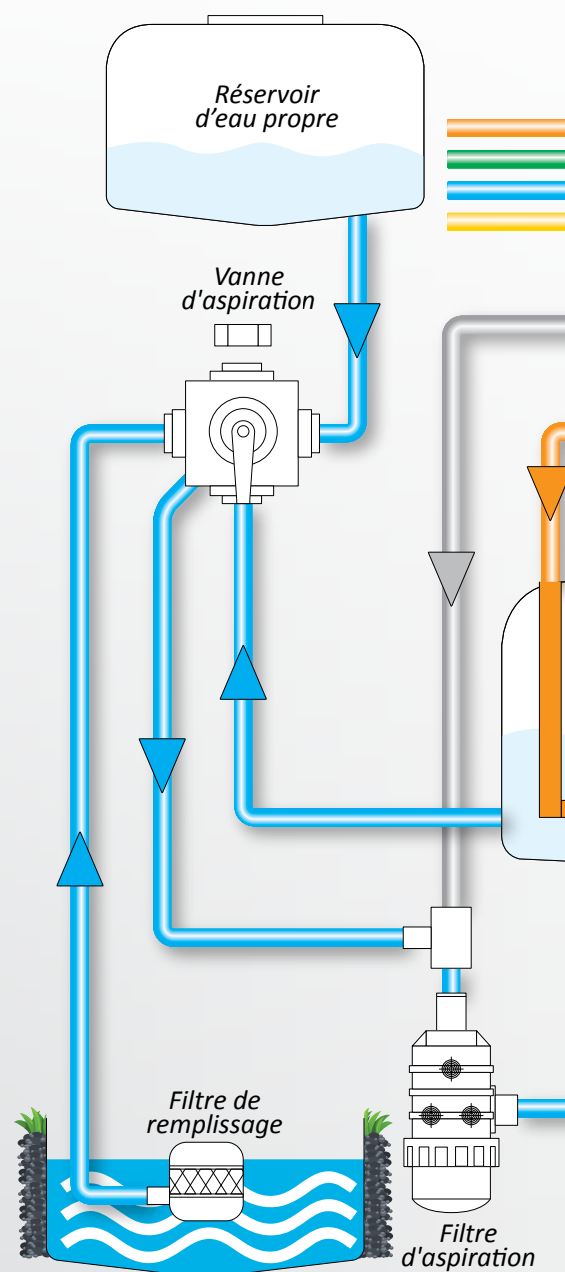
Ceci réduit les temps d'arrêt et facilite les opérations préliminaires à la pulvérisation.



Un génie à bord, l'ordinateur de pulvérisation !

Les modèles Giove et Saturno peuvent être équipés d'une commande électrique ou de l'ordinateur de pulvérisation GENIUS WAVE.

GENIUS WAVE (base Muller Spray-dos) facilite l'installation et adapte en temps réel la distribution du produit à la vitesse du tracteur. Ceci facilite toutes les opérations et permet au conducteur de se consacrer à d'autres tâches que le maintien d'une vitesse constante. La version ISOBUS "EASY-SPRAY" disponible sur demande ajoute aux autres fonctions de l'ordinateur de pulvérisation la gestion automatique des sections de rampe et le marqueur de rangs GPS. Ceci permet d'éviter l'oubli ou le chevauchement de zones : la rentabilité de l'exploitation et la protection de l'environnement s'en trouvent améliorées !



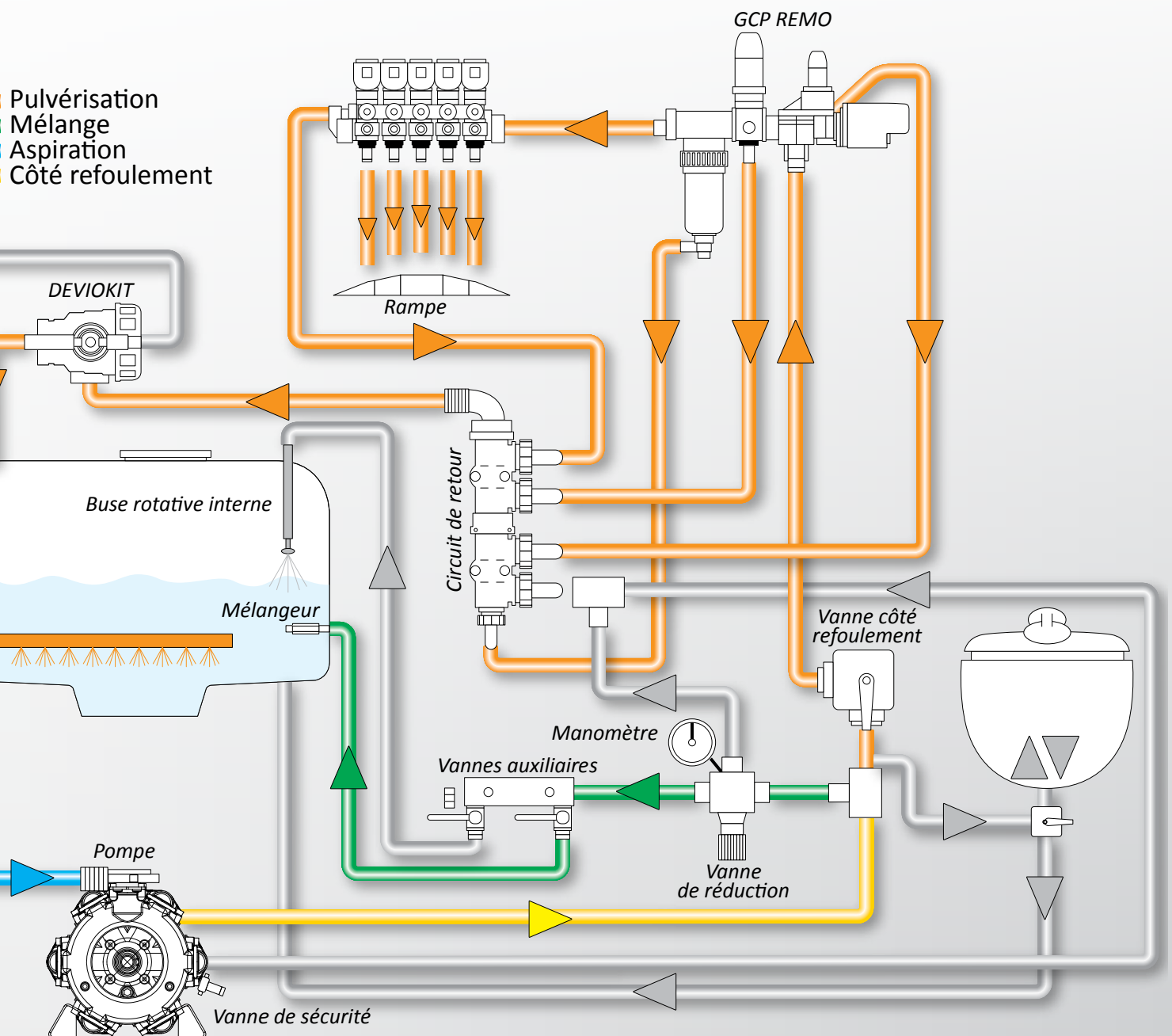


Trémie d'incorporation:

La trémie d'incorporation limite le contact avec des produits chimiques dangereux pendant les opérations de mise en oeuvre et commence la dilution du produit avec l'eau provenant du réservoir principal.

La buse de nettoyage permet d'utiliser 100 % du produit, ce qui réduit les pertes des bidons vides.

Il est possible de vérifier le mélange effectif du produit dans le circuit par la fenêtre d'inspection.



PULVÉRISATEURS PORTÉS

Une bonne pulvérisation commence par la maintenance :

Une fois les opérations de pulvérisation terminées, la partie la plus importante d'un bon traitement est : la maintenance pour le prochain traitement !

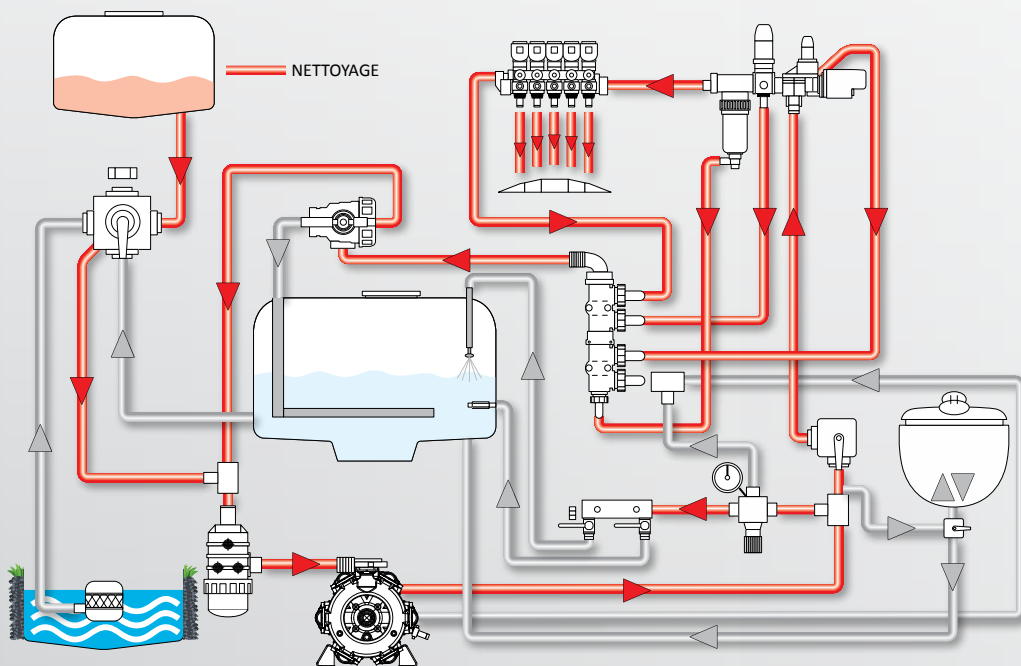
Les machines Gaspardo adoptent toutes les solutions qui facilitent et automatisent ces opérations essentielles.



Buses rotatives internes

Des buses rotatives internes tournent à 360° pour nettoyer efficacement les parois lisses du réservoir principal sans exposer l'utilisateur aux produits phytosanitaires. Aucun résidu du produit précédent n'est laissé dans le réservoir afin d'éviter toute contamination ou dégât sur la culture !

Cette fonction importante est de série sur tous les modèles (non disponible pour les réservoirs de 150-200-300 litres). La position de la vanne de vidange et la forme spécifique du réservoir facilitent le rinçage et le drainage complet de l'eau.



Deviokit

Le système Deviokit, de série sur toutes les machines (non disponible pour les réservoirs de 300 litres ou moins), permet de nettoyer le circuit d'eau sans aucune dilution de produit dans le réservoir principal : les opérations sur le terrain peuvent donc être interrompues et reprises ultérieurement sans risque de colmatage des canalisations



Filtres

Tous les filtres sont visibles et facilement démontables pour le nettoyage.



PULVÉRISATEURS PORTÉS

Choisissez votre pulvérisateur, en commençant par la rampe !

Gaspardo s'est toujours efforcé de répondre aux besoins de chaque client : la nouvelle gamme de pulvérisateurs respecte cette philosophie en offrant un large choix de rampes sur les quatre modèles de base.

Rampes mécaniques



Rampe BDL

La rampe BDL est faite pour les machines les plus simples, l'ouverture manuelle dispose d'une charnière assistée par ressort. Les largeurs de travail vont jusqu'à 10 m, cette configuration très compacte offre un centre de gravité très bas une fois fermée. Une version encore plus simplifiée est disponible : BDL light



Rampe NOVA 122

Il s'agit d'une rampe entièrement mécanique avec fermeture arrière en X disponible sur les modèles Sauro et Giove. La largeur de travail du modèle Nova est de 12 m, un système mécanique de mise à niveau automatique est disponible en option ; un élévateur de bobine manuel avec dispositif de sécurité peut être installé sur demande.



Rampe PROBO

La rampe mécanique pour pulvérisateur Giove : fermeture horizontale arrière et repliage des extrémités vers le haut. Le levage manuel avec treuil (1000 mm) est de série sur les deux largeurs de travail (12 et 14 m)

Rampes hydrauliques



Rampe START

Rampe à repliage hydraulique pour le modèle Sauro, 2 vérins facilitent l'ouverture des rampes de 12 ou 14 m. La mise à niveau automatique avec verrouillage est de série. Le levage manuel est en option.



Rampes WORK X et WORK U

La série Work est constituée de 2 modèles à repliage hydraulique : en configuration de transport, ces deux rampes peuvent avoir une fermeture verticale ou arrière croisée. La mise à niveau automatique est de série sur ces deux modèles, ainsi que le levage hydraulique ; elle est disponible en option avec une suspension amortie.



Famille ALA

Les rampes de cette famille (500, 600 et 800) ont toutes un repliage latéral le long du réservoir principal par commande électrohydraulique de tous les mouvements : seul un distributeur hydraulique double effet est donc requis.



Rampe ALA 500

Modèle de base de la famille ALA : la dernière section peut être repliée vers le haut, ce qui permet de franchir facilement les obstacles aux extrémités de la rampe. La rampe dispose d'un verrou de stabilisateur hydraulique, d'une correction de l'inclinaison, d'une géométrie indépendante, de buses trijet et d'un levage hydraulique 1400.

Rampe ALA 600

La rampe ALA 600 dispose d'un repliage latéral de la dernière section, uniquement sur la version 18 m des pulvérisateurs portés. Cette configuration particulière élimine le risque de collision avec les lignes haute tension ou les obstacles de faible hauteur lors du franchissement des obstacles du terrain. La rampe dispose d'un verrou de stabilisateur hydraulique, d'une correction de l'inclinaison, d'une géométrie indépendante, de buses trijet et d'un levage hydraulique 1400.



Rampe ALA 800

La rampe la plus complète de la gamme ALA. Le double repliage et la charnière oblique du premier bras la rendent très compacte une fois fermée, facilitant ainsi l'ouverture des portes du tracteur. La rampe dispose d'un verrou de stabilisateur hydraulique, d'une correction de l'inclinaison, d'une géométrie indépendante, de buses trijet et d'un levage hydraulique 1400. Pour une configuration haut de gamme, cette rampe est disponible en version Vento avec manche à air.



Flux d'air

La manche à air réduit la dispersion des particules du traitement : ceci permet d'éviter la contamination ou des dégâts sur les cultures non traitées autour du champ pulvérisé.

En outre, l'angle spécifique du courant d'air ouvre la canopée de la culture et favorise la pénétration des produits chimiques dans la partie inférieure de la végétation, améliorant ainsi l'efficacité du traitement phytosanitaire.

PULVÉRISATEURS PORTÉS

Caractéristiques techniques des rampes



	BDL light	NOVA 122
Largeurs disponibles (m)	3.5 - 4.5 6 - 8 - 10	12
Sections	2	5
Ouverture/fermeture	manuelle	Manuelle
Vérins	-	-
Bouchons d'huile requis	-	-
Type de levage	-	Man (opt)
Système de fermeture	Compact	En X
Fermeture dernière section	-	Vers le haut
Amortissement de rampe	-	-
Mise à niveau automatique	-	Oui pour "A122"
Verrou de mise à niveau	-	-
Correction de dévers	-	-
Géométrie indépendante	-	-

* 3 sur le modèle Giove. 1 sur le modèle SATURNO



PROBO	START	WORK X	WORK U	ALA 500	ALA 600	ALA 800
15-16	12-14	12-15	12 - 14 - 15 16 - 18	15 - 16 18 - 21	18-21	21-24
5	3	5	5	5 o 7	5 o 7	5 o 7
Manuelle	Hydraulique	Hydraulique	Hydraulique	Hydraulique	Hydraulique	Hydraulique
-	2	2	4	4+2	4+2	6+2
-	1	1	3*	1	1	1
Man/hyd (opt)	Man (opt)	Man/hyd (opt)	Hydr	Hydr	Hydr	Hydr
Compact	En X	En X	Vertical	Latéral	Latéral	Latéral
Vers le haut	Vers le haut	Vers le haut	Vers le haut	Vers le haut	Latéral	Vers le haut
-	-	-	o	o	o	●
●	●	●	●	●	●	●
-	-	●	●	●	●	●
-	-	o	-	●	●	●
-	-	-	-	●	●	●

SAURO - GIOVE - SATURNO FRONTAL

SAURO: SIMPLICITÉ ET LÉGÈRETÉ



Réservoir : 150 à 1000 l
Rampe : 3,5 m à 12



SAURO est le pulvérisateur idéal pour les petites exploitations, les horticulteurs et ceux qui doivent adapter le pulvérisateur sur de petits tracteurs. Sa **conception simplifiée** accélère la préparation du traitement ; les coûts d'exploitation et de maintenance sont réduits grâce à de nombreuses solutions mécaniques.

SATURNO FRONTAL: GRANDE AUTONOMIE



Réservoir: 1100 ou 1500 l

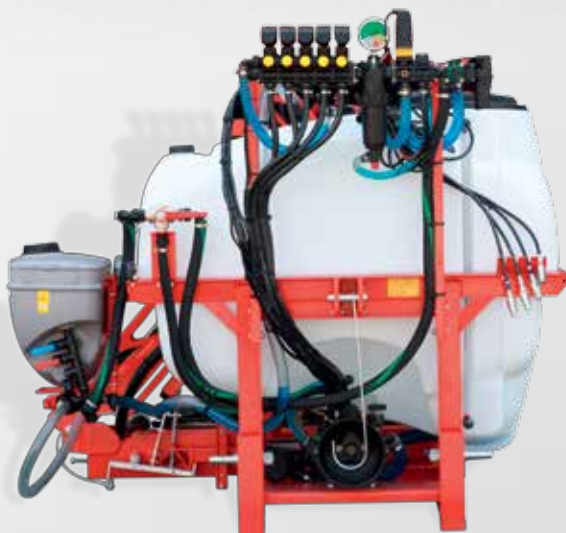


SATURNO FRONTAL fait 1100 ou 1500 l et s'adapte à n'importe quel pulvérisateur porté : il garantit une autonomie étendue et sert en même temps de contrepoids pour un meilleur équilibrage du tracteur sur le terrain ! Le traitement est préparé dans la cuve frontale et peut ensuite être déplacé vers l'arrière du pulvérisateur. Saturno Frontal dispose d'un système indépendant de nettoyage du circuit et d'une pompe hydraulique.



GIOVE: COMPACTE ET COMPLÈTE

Les agriculteurs qui ont besoin d'une machine fiable et compacte offrant les services d'une gamme supérieure choisiront le modèle **GIOVE**. Disponible avec des **rampes à repliage mécanique ou hydraulique** et des largeurs allant jusqu'à 18 m, cette machine peut être complétée par de nombreuses options telles qu'une trémie d'incorporation, un système de nettoyage automatique complet et des buses trijet.



Réservoir: 600 à 1200 l

Rampe: 12 à 18 m

SATURNO - SATURNO ONE



SATURNO, POUR PROFESSIONNELS



Réservoir : 800 à 1200 l
Rampe: 14 à 21 m



Le modèle Saturno est destiné aux professionnels devant traiter une zone étendue dans un délai réduit : les fonctionnalités étendues dont dispose de série cette machine facilitent les opérations de mise en oeuvre et le nettoyage final. Des solutions telles que le panneau du côté gauche de la machine contenant toutes les vannes de commande réduisent les temps d'arrêt ; la trémie d'incorporation améliore la sécurité et le confort de l'opérateur au quotidien pour une productivité maximale.

SATURNO ONE: BIEN PLUS QU'UN PULVÉRISATEUR PORTÉ !



Réservoir : 1300 à 1900 l
Rampe: 14 à 24 m

SATURNO ONE offre tous les avantages d'un pulvérisateur traîné et la manœuvrabilité d'un pulvérisateur porté : avec la cuve frontale additionnelle, le volume total peut dépasser les 3500 litres.

Cette machine peut être complétée d'un ordinateur de pulvérisation, d'une rampe faisant jusqu'à 24 m et d'une manche à air pour atteindre tous les objectifs de rendement, de productivité et de respect de l'environnement.

PULVÉRISATEURS PORTÉS

Caractéristiques techniques



Modèle	Version	Volume réel de la cuve	Volume cuve de rinçage	Débit de la pompe (l/min)	Pression (bar)	Unité de commande sections	Levage de rampe
SAURO	150	164	-	40	40	2	-
	200	228	-	40	40	2	-
	300	329	-	40	40	2	-
	400	435	45	70	15	2	-
	600	665	45	120	20	2-3-5	m 1000 mm
	800	853	104	120	20	2-3-5	m 1000 mm
	1000	1062	104	120	20	2-3-5	m 1000 mm
GIOVE	600	665	45	120 ou 160	20	5	m/h 1000 mm
	800	860	104	120 ou 160	20	5	m/h 1000 mm
	1000	1100	104	120 ou 160	20	5	m/h 1000 mm
	1200	1295	127	160	20	5	h 1000 mm
SATURNO FRONTAL	1100	1177	126	120	20	-	-
	1500	1576	126	120	20	-	-
SATURNO	800	860	104	250	20	5 ou 7	h 1000 mm*
	1000	1100	100	250	20	5 ou 7	h 1000 mm*
	1200	1298	127	250	20	5 ou 7	h 1000 mm*
SATURNO ONE	1300	1415	195	250	20	5 ou 7	h 1400 mm
	1600	1700	195	250	20	5 ou 7	h 1400 mm
	1900	2030	195	250	20	5 ou 7	h 1400 mm

*** 1400 en option



Spécifications techniques	SAURO	GIOVE	SATURNO FRONTAL	SATURNO	SATURNO ONE
Volume du réservoir (l)	150-200-300 400-600 800-1000	600-800-1200	1100-1500	800-1000-1200	1300-1600-1900
Largeurs de rampe (m)	3.5-14	12-18	-	14-21	14-24
Panneau de commande centralisé	-	-	-	●	●
Circuit d'agitation du réservoir	●	●	●	●	●
Réservoir d'eau propre	●	●	●	●	●
Réservoir pour le lavage des mains	●	●	●	●	●
Circuit de rinçage	●	●	●	●	●
DEVIOKIT	●***	●	-	●	●
Buse rotative de nettoyage interne du réservoir	●	●	-	●	●
Pré-mélangeur	0****	0 autres rampe ● rampes work X/U	-	●	●
Tuyau de remplissage de 6 m avec filtre	0	0	-	0	0
Marqueur de rangée par mousse	0*	0*	-	0	0
Buses trijet	-	0	-	●**	●
Arbre à cardan	●	●	-	●	●
Pompe hydraulique indépendante (au lieu d'un cardan)	-	-	●	0	0

Modèle	SAURO	GIOVE	SATURNO FRONTAL	SATURNO	SATURNO ONE
Réglage manuel de la pression	●	●	-	-	-
Commande de pression électrique	-	●	-	●	●
Genius Wave (Spray-dos)	-	●	-	●	●
Easy-spray (ISOBUS -Terminal de base)	-	-	-	0	0
Marqueur de rangée GPS (pour Genius Wave)	-	-	-	0	0

* disponible uniquement sur rampe à repliement hydraulique / ** de série sur rampe ALA
*** non disponible pour les versions 150, 200 et 300 / **** disponible uniquement avec la rampe NOVA 122 ou START.

● = équipement standard / 0 = accessoires / h = hydraulique / m = manuelle

PULVÉRISATEURS PORTÉS





Tuyau de remplissage

Ce tuyau de 6 ou 8 m de long (ø 40 ou 50 mm) permet de remplir rapidement la cuve principal et la cuve de rinçage à partir de sources externes telles que des, bassins ou citernes ; le filtre flottant empêche l'aspiration de sable ou de sédiment.



Marquage par mousse

Le marqueur par mousse est une bonne alternative si aucun système GPS n'est disponible ou si aucun jalonnage n'a été tracé pour identifier les passages.

Ce dispositif dépose des bulles de mousse en limite de rampe pour réduire les chevauchements de zones ou les zones non traitées.



Jalonnage

Le dispositif de jalonnage est disponible à la demande sur toute la gamme de semoirs Gaspardo : il arrête la distribution dans les rangs déjà parcourus par le pulvérisateur, permettant ainsi d'économiser jusqu'à 4 % de la quantité de semis sans perte de rendement. De cette façon, en fin de saison, il sera possible d'identifier clairement les passages sans GPS ni marquage par mousse !

	Largeurs disponibles (m)	SAURO							GIOVE				SATURNO			SATURNO ONE		
		150	200	300	400	600	800	1000	600	800	GIVE 1000	GIOVE 1200	800	1000	1200	1300	1600	1900
BDL light	3,5	X	X	X														
BDL light	4,5	X	X	X														
BDL light	6	X	X	X														
BDL light	8	X	X	X														
BDL light	10	X	X	X														
BDL	6				X	X	X	X										
BDL	8				X	X	X	X										
BDL	10				X	X	X	X										
NOVA 122	12					X	X	X	X	X	X							
START	12					X	X	X										
START	14					X	X	X										
PROBO	15								X	X	X							
PROBO	16								X	X	X							
WORK X	12								X	X	X	X						
WORK X	15								X	X	X	X						
WORK U	12									X	X	X						
WORK U	14									X	X	X	X	X	X	X	X	X
WORK U	15									X	X	X	X	X	X	X	X	X
WORK U	16									X	X	X	X	X	X	X	X	X
WORK U	18									X	X	X	X	X	X	X	X	X
ALA 500	15												X	X	X			
ALA 500	16												X	X	X			
ALA 500	18												X	X	X	X	X	X
ALA 500	21													X	X			
ALA 600	18												X	X	X			
ALA 800	21													X	X	X	X	X
ALA 800	24													X	X	X	X	X

GASPARDO



MASCHIO GASPARDO

Ensemble pour gagner

COMPANY WITH QUALITY MANAGEMENT
SYSTEM CERTIFIED BY DNV
= ISO 9001:2008 =

MASCHIO GASPARDO S.p.A.

Site de production
Via Marcello, 73
35011 Campodarsego - Padova - Italy
Tel. +39 049 9289810 - Fax +39 049 9289900

Site de production
Via Mussons, 7
33075 Morsano al Tagliamento - Pordenone - Italy
Tel. +39 0434 695410 - Fax +39 0434 695425

Site de production
Viale Pordenone, C3
30026 Portogruaro - Venezia - Italy
Tel. +39 0421 762803

e-mail: info@maschio.it - www.maschionet.com

MASCHIO GASPARDO FRANCE S.a.r.l

Site de production
Rue Denis Papin
45240 La Ferté Saint-Aubin - FRANCE
Tel. +33 (0) 2.38.64.12.12 - Fax +33 (0) 2.38.64.66.79
e-mail : info@maschio.fr - www.maschio.fr

REVENDEUR: